



권역별 사업수행대학 현황 (2024. 6월 기준)

- 대학의 장애학생지원센터 운영 지원사업(A)
- 장애학생 맞춤형 진로 및 취업지원 사업(B)
- A·B 사업 모두 진행



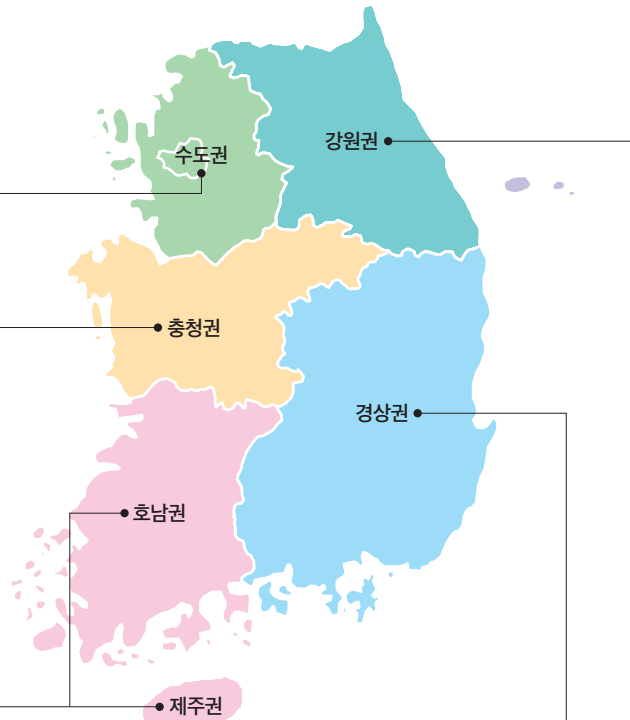
대학의 장애학생지원센터 운영 지원사업(A)



장애학생 맞춤형 진로 및 취업지원 사업(B)



A·B 사업 모두 진행



가천대학교, 가톨릭대학교(성심교정), 가톨릭대학교(성심교정), 건국대학교, 경기대학교, 경북대학교, 경희대학교(국제), 경희사이버대학교, 고려대학교, 고려사이버대학교, 단국대학교(죽전), 대전대학교, 동국대학교, 루터대학교, 사이버한국외국어대학교, 삼육대학교, 삼육보건대학교, 상명대학교, 서강대학교, 서울과학기술대학교, 서울대학교, 서울신학대학교, 서울장신대학교, 성균관대학교, 성신여자대학교, 숙명여자대학교, 순복음대학원대학교, 숭실대학교, 숭실사이버대학교, 신구대학교, 아주대학교, 연세대학교, 이화여자대학교, 인천가톨릭대학교, 장로회신학대학교, 중앙대학교(서울), 중앙대학교(다빈치), 총신대학교, 평택대학교, 한국방송통신대학교, 한국열린사이버대학교, 한국예술종합학교, 한국체육대학교, 한양대학교, 협성대학교, 홍익대학교



경민대학교



강남대학교, 인천대학교, 한경국립대학교



건양사이버대학교, 국립한밭대학교, 대전대학교, 목원대학교, 선문대학교, 순천향대학교, 유원대학교, 중부대학교, 종원대학교, 충남대학교, 한국과학기술원(KAIST), 한국침례신학대학교



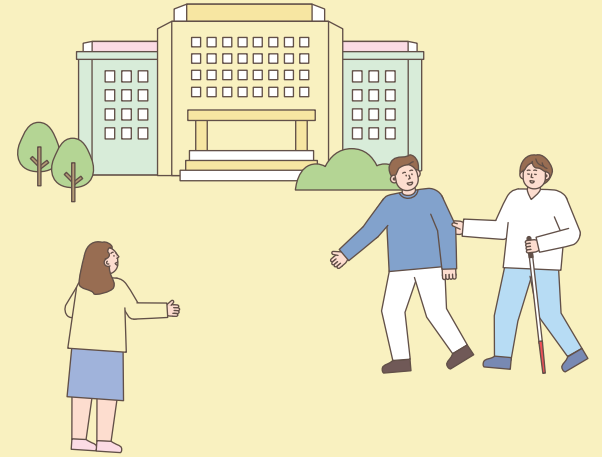
나사렛대학교



광주여자대학교, 국립목포대학교, 국립순천대학교, 동강대학교, 동아보건대학교, 우석대학교, 원광디지털대학교, 전주대학교, 한일장신대학교



제주대학교, 전북대학교



2024년 장애인 고등교육지원센터 사업안내



경남도립거창대학, 경북대학교, 경상국립대학교, 고신대학교, 국립부경대학교, 대구교육대학교, 대구사이버대학교, 부산가톨릭대학교, 부산디지털대학교, 부산외국어대학교, 부산장신대학교, 신라대학교, 영남대학교, 인제대학교, 창신대학교, 춘해보건대학교, 한국복지사이버대학교, 한동대학교, 화신사이버대학교



대구대학교, 부산대학교



강원대학교, 한림대학교



가톨릭관동대학교

한국대학교육협의회 장애인고등교육지원센터

Tel. 02)6915-7601~8

E-mail. support1@kcue.or.kr



장애인고등교육지원센터



장애인고등교육지원센터 소개

1

장애인 등에 대한 특수교육법 제33조에 따라 대학에 재학하는 장애학생을 통합적으로 지원하기 위해 장애인고등교육지원센터 지정 의무화



2

장애인고등교육지원센터(이하 고등교육센터)로 한국대학교육협의회(이하 대교협)가 지정(24.01.31)

※ 한국대학교육협의회는 전국 4년제 대학의 협의체로서 대학이 학사, 재정, 시설 등 주요 관심사에 대하여 대학간 상호협력과 대학교육의 질적 수준 향상에 필요한 사항을 정부에 건의하여 정책에 반영함으로써 대학의 자율성과 창의성을 제고하고 공공성과 책무성을 강화하여 대학교육의 건전한 발전을 도모하는 기관입니다.



3

센터의 주요업무 : 장애학생 고등교육 관련 연구·분석 자료 개발·보급, 장애학생의 진로·취업 지원, 장애학생 지원에 대한 교직원 등 연수 지원, 장애학생 교육복지 실태조사 운영 및 컨설팅, 장애학생 지원센터 운영 지원, 그 밖에 장애학생 고등교육 지원을 위하여 필요한 사업



주요 사업 안내

1 대학의 장애학생지원센터 운영 지원

○ **교육활동 지원** : 장애대학(원)생 생활 편의 지원을 통한 학습 효과 제고 및 고등교육 참여 기회 확대, 장애특성에 맞는 교육인력 및 원격 프로그램 운영 지원

• 장애대학(원)생의 교내 생활 및 학습 지원을 위한 대필, 의사소통 및 이동 편의 제공 및 수어통역, 속기, 점역, 화면해설 등 전문인력 활용 지원, 자막 제작, 실시간 속기, 문자통역 등 서비스 및 소프트웨어 이용료 지원

○ **보조기기 지원** : 장애대학(원)생 학습 활동에 필요한 보조기기 지원을 통해 장애 유형별 맞춤형 편의 제공

• **대학 대상 지원**: 장애대학(원)생 다수에 의한 공동 이용 또는 비특정 개인을 대상으로 단기 대여 형태의 보조기기 구입 지원
• **개인 대상 지원**: 특정 장애대학(원)생 개인 대상으로 졸업 시까지 안정적 장기 이용을 보장하는 형태의 보조기기 구입 지원

○ **대학 자율사업 및 인식개선교육 지원** : 대학별 자체 특성·여건을 고려하여 장애대학(원)생 학습활동 및 교육환경 개선을 위한 자율적 사업 지원, 장애·비장애 학생·교직원 등 대상 장애인 인식개선교육을 통한 소통 기회 확대 및 공감대 형성으로 장애인·비장애인 사회통합 증진

• **대학 자율사업**: 최근 3년 중 장애대학생 교육활동 지원사업에 1회 이상 참여한 대학을 대상으로 장애대학(원)생의 학습활동과 교육환경을 개선할 수 있는 프로그램 선정 및 지원
• **인식개선교육**: 교육지원인력 대상 사전교육 및 홍보, 장애 및 비장애 학생·교직원 등 대상 장애인식개선교육 및 교육환경 개선 관련 소요 경비 지원

○ **대학의 장애학생지원센터 운영 지원사업 대학담당자 직무연수 및 컨설팅**

2 장애학생 맞춤형 진로 및 취업 지원

○ **장애학생 권역별 진로·취업지원 사업 추진을 통해 진로탐색부터 취업까지 밀착지원**

• **진로·취업 지원 유형**: 권역별 장애대학생 대상 맞춤형 진로 교육 및 취업지원 프로그램 운영
• **통합 지원 유형**: 권역별 장애대학생 대상 진로·취업 지원 프로그램 운영을 포함한 교육활동에 필요한 지원, 권역별 대학의 장애학생 지원 역량 강화 등을 종합적으로 제공
• **고교 장애학생 대학체험**: 고등학교에 재학중인 '장애학생 대학생활 체험 사업'과 연계하여 전공·진로탐색 다양성 및 선택권 제고

○ **장애학생 맞춤형 진로 및 취업지원 사업 대학담당자 역량강화 연수 및 컨설팅**

3 장애학생 고등교육지원 연구 및 자료개발

○ **장애대학생 통합 지원을 위한 실태 분석 및 발전방안 모색**

• 장애 유형 및 대학 권역별 특성·여건에 맞는 특성화 모델 개발
• 장애 유형·정도를 고려한 수요 맞춤형 진로·취업지원 확대 방안
• 장애대학생 문화·예술 분야 향유를 위한 교육지원 확대 방안
• 교육복지 실태조사

○ **매뉴얼 및 홍보 콘텐츠 개발·보급**

• 장애대학생 통합지원에 필요한 업무 매뉴얼 개발·보급
• 장애대학생 통합지원 홍보 콘텐츠 제작 및 배포(리플렛 등)